

車いす

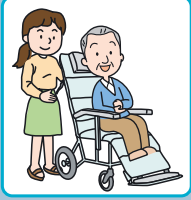
◆サービスコード: 171001 / (予防) 671001



ご自分で車いすを操作する方用

自走式車いす

ご本人がご自分で後輪のハンドリムを回して操作します。自走式は、介護者が操作することも可能です。



長い時間座る方用

リクライニング式・ティルト式車いす

頭部や背中、足をしっかり支えるチルト・リクライニング式車いすがあります。



介護を必要とされる方用

介助式車いす

介護者が車いすを押して移動します。乗り心地がいい大きな車輪の車いすをおすすめします。



積極的に外出を希望する方用

電動車いす・電動カート

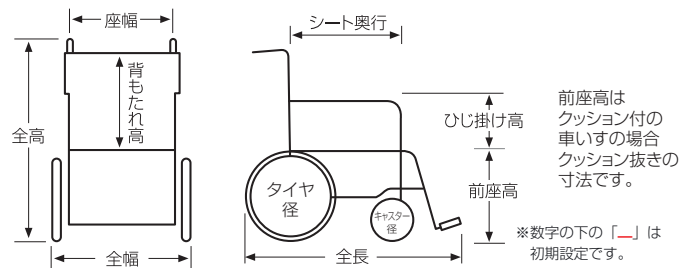
長時間走っても疲れないうる電動車いす。行動範囲を一気に広げます。

■車いすの機能

- 肘跳ね上げ** 肘掛けが跳ね上がり、移乗がラクにできます。
- 足スイング** 脚部がスイングし足こぎなどに適しています。
- 肘掛高さ調整** 体格に合わせてクッション使用時の高さ調節に。
- 背張調整** 体の形に合わせてることにより長時間使用でも疲れにくくなります。
- 介助ブレーキ** 介護者の押手部分にブレーキが付いています。屋外使用などに。
- 背折れ** 背中部分のパイプが折れコンパクトになります。
- 折りたたみ** 一般的な横方向にたたむ機能です。
- クッション付** クッションが車いす本体に付属されています。
- シートベルト付** 安全のためシートベルトが付属されています。
- ノーパンクタイヤ** 空気が抜ける心配がありませんがクッション性が悪くなります。
- スリムタイヤ** 軽量でコンパクトですがエアタイヤの場合空気が少し抜けやすくなります。
- 軽量12kg以下** 重量が12kg以下の車いす。
- 超軽量10kg以下** 重量が10kg以下の車いす。
- 電磁ブレーキ** 電動車いすでアクセル操作を離すと自動的にブレーキがかかります。

6輪車

旋回性が良く、小回りの利く屋内用の車いす。

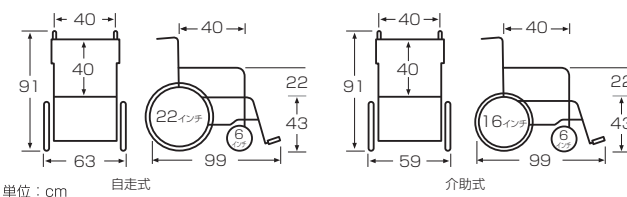


NEW ネオアルファシリーズ 標準タイプ <日進医療器>

標準的な機能の車いす。



- 介助ブレーキ
- 背折れ
- 折りたたみ
- ノーパンクタイヤ
- 介助式のみ —
- 軽量 12kg以下

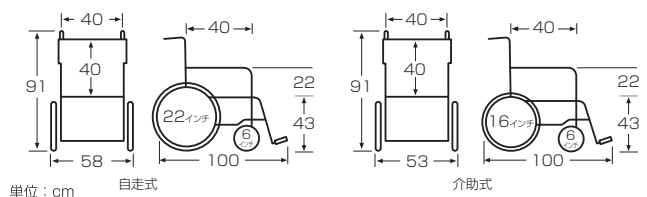


NEW ネオアルファシリーズ 多機能タイプ <日進医療器>

肘掛け跳ね上げ機能とフットサポートスイングアウト機能が付いた多機能タイプ。



- 肘跳ね上げ
- 足スイング
- 介助ブレーキ
- 背折れ
- 折りたたみ
- ノーパンクタイヤ



品番 / TAISコード	月額レンタル料 1割
NEO-1A : 自走式	¥ 300 非課税
00175-000387	
NEO-2A : 介助式	¥ 300 非課税
00175-000388	

品番 / TAISコード	月額レンタル料 1割
NEO-1AW : 自走式	¥ 450 非課税
00175-000399	
NEO-2AW : 介助式	¥ 450 非課税
00175-000400	

標準・軽量

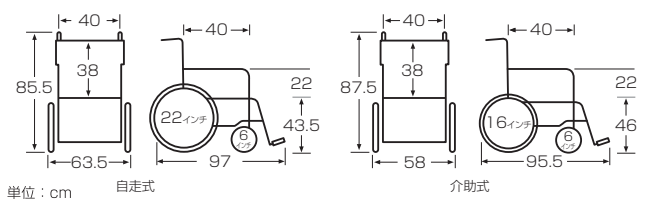
JTNシリーズ 標準タイプ

〈ミキ〉

標準的な機能の車いす。



- 介助ブレーキ
- 背折れ
- 折りたたみ
- ノーパンクタイヤ
- 介助式のみ
- 軽量 12kg以下



品番 / TAISコード	月額レンタル料 1割
JTN-1 : 自走式	¥ 300 非課税
00122-000631	
JTN-2 : 介助式	¥ 300 非課税
00122-000632	

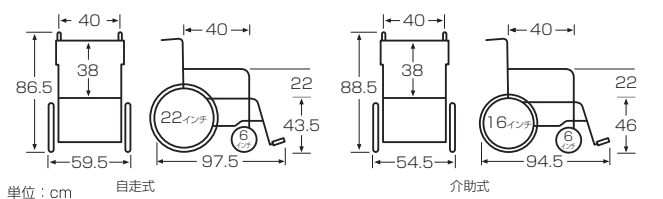
JTNシリーズ 多機能タイプ

〈ミキ〉

肘掛け跳ね上げ機能と、フットサポートスイングアウト機能が付いた多機能タイプ。



- 肘跳ね上げ
- 足スイング
- 介助ブレーキ
- 背折れ
- 折りたたみ
- ノーパンクタイヤ



エレベーター→P47

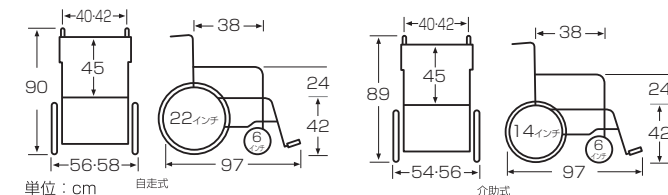
品番 / TAISコード	月額レンタル料 1割
JTN-3 : 自走式	¥ 450 非課税
00122-000633	
JTN-4 : 介助式	¥ 450 非課税
00122-000634	

ウルトラシリーズ U1タイプ ノーパンクタイヤ仕様 (日進医療器)

コンパクト・軽量・姿勢保持機能を兼ねそなえた新しいスタンダードタイプの車いす。ノーパンク仕様で安心です。



- 背張調整
- 介助ブレーキ
- 背折れ
- 折りたたみ
- クッション付
- ノーパンクタイヤ
- 自走式のみ
- スリムタイヤ
- 介助式のみ
- 軽量 12kg以下



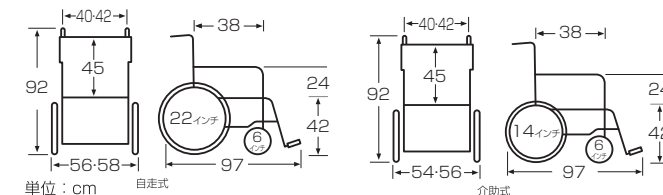
品番 / TAISコード	月額レンタル料 1割
NA-U1N : 自走式 座幅40cm	¥ 500 非課税
NA-U1N42 : 自走式 座幅42cm	
00175-000356	
NAH-U1N : 介助式 座幅40cm	¥ 500 非課税
NAH-U1N42 : 介助式 座幅42cm	
00175-000357	

ウルトラシリーズ U2Wタイプ ノーパンクタイヤ仕様 (日進医療器)

コンパクト・軽量タイプの多機能版。さまざまなシーンで適合する、使いやすい車いす。



- 肘跳ね上げ
- 足スイング
- 背張調整
- 介助ブレーキ
- 背折れ
- 折りたたみ
- クッション付
- ノーパンクタイヤ
- 自走式のみ
- スリムタイヤ



エレベーター→P47

品番 / TAISコード	月額レンタル料 1割
NA-U2WN : 自走式 座幅40cm	¥ 600 非課税
NA-U2WN42 : 自走式 座幅42cm	
00175-000358	
NAH-U2WN : 介助式 座幅40cm	¥ 600 非課税
NAH-U2WN42 : 介助式 座幅42cm	
00175-000359	

介護保険
利用可能
付属品

電動ヘッド
電動ヘルプ

マットレス

床ずれ防止
用具・防褥
体位交換器

リフト
昇降いす

徘徊感知機器

車いす
電動車いす
電動カート

車いす付属品

スロープ

歩行器
杖

手すり

地震発生
高層ビル
避難用車いす

車いす
車いす
車いす

車いす
車いす
車いす

車いす
車いす
車いす

超軽量

ふわりす

〈カワムラサイクル〉

とことん軽さにこだわった超軽量タイプの車いす。超軽量でありながら、タックルブレーキなど通常の車いすと同じ操作でご使用いただけます。

自走式



9.6kg

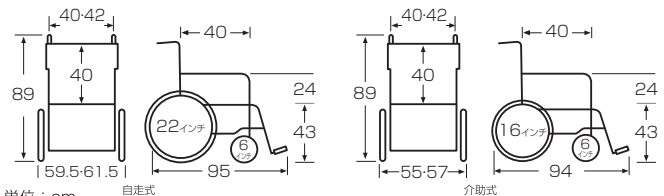
介助式



8.9kg

超軽量

- 介助ブレーキ
- 背折れ
- 折りたたみ
- 超軽量10kg以下
- 自走式のみ —
- スリムタイヤ
- 介助式のみ —
- シートベルト付



品番 / TAISコード	月額レンタル料 1割
KF22-40SB : 自走式 座幅40cm	¥ 400 非課税
KF22-42SB : 自走式 座幅42cm 00160-000241	
KF16-40SB : 介助式 座幅40cm	¥ 400 非課税
KF16-42SB : 介助式 座幅42cm 00160-000240	

ふわりすプラス

〈カワムラサイクル〉

超軽量の「ふわりす」に肘跳ね上げと足スイング機能を追加した多機能版です。

自走式



10.9kg

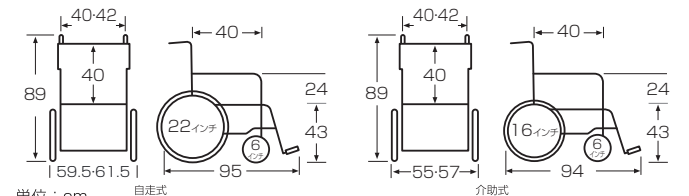
介助式



9.9kg

超軽量

- 肘跳ね上げ
- 足スイング
- 介助ブレーキ
- 背折れ
- 折りたたみ
- 自走式のみ —
- スリムタイヤ
- 軽量12kg以下
- 介助式のみ —
- シートベルト付
- 超軽量10kg以下



品番 / TAISコード	月額レンタル料 1割
KFP22-40SB : 自走式 座幅40cm	¥ 600 非課税
KFP22-42SB : 自走式 座幅42cm 00160-000249	
KFP16-40SB : 介助式 座幅40cm	¥ 600 非課税
KFP16-42SB : 介助式 座幅42cm 00160-000248	

カルティマ 標準タイプ

〈ミキ〉

超軽量+コンパクト+ノーパンクタイヤの扱いやすい車いす。便利な駐車ブレーキ機能付き。

自走式



9.9kg

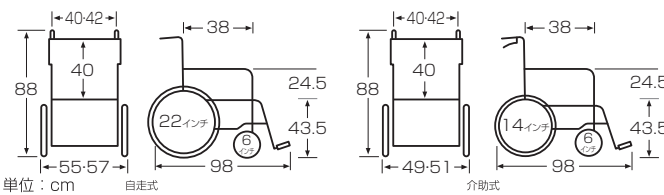
介助式



9.1kg

超軽量

- 介助ブレーキ
- 背折れ
- 折りたたみ
- ノーパンクタイヤ
- 超軽量10kg以下
- 自走式のみ —
- スリムタイヤ
- 駐車ブレーキレバー延長機能付
- ワンハンドブレーキ



品番 / TAISコード	月額レンタル料 1割
CRT-5NV : 自走式 座幅40cm	¥ 450 非課税
CRT-5NV42 : 自走式 座幅42cm 00122-000568	
CRT-6NV : 介助式 座幅40cm	¥ 450 非課税
CRT-6NV42 : 介助式 座幅42cm 00122-000570	

カルティマ 多機能タイプ

〈ミキ〉

軽量+コンパクト+ノーパンクタイヤのカルティマの多機能タイプ。移乗の際ぶつからないようにブレーキがスライドします。

自走式



11.2kg

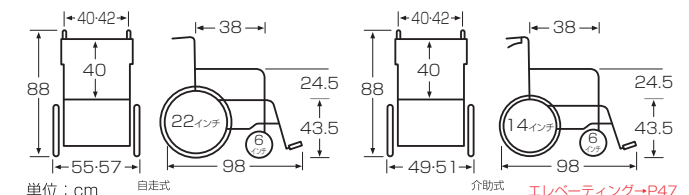
介助式



10.5kg

超軽量

- 肘跳ね上げ
- 足スイング
- 介助ブレーキ
- 背折れ
- 折りたたみ
- ノーパンクタイヤ
- 軽量12kg以下
- 自走式のみ —
- スリムタイヤ
- 駐車ブレーキレバー延長機能付
- ワンハンドブレーキ



品番 / TAISコード	月額レンタル料 1割
CRT-7NV : 自走式 座幅40cm	¥ 550 非課税
CRT-7NV42 : 自走式 座幅42cm 00122-000572	
CRT-8NV : 介助式 座幅40cm	¥ 550 非課税
CRT-8NV42 : 介助式 座幅42cm 00122-000574	

ユーティリティ・低床

ネクストコア・マルチ ノーパンクタイヤ仕様 (松永製作所)

軽量コンパクト、肘跳ね上げ機能などユーティリティな車いす。
骨盤サポート+背張り調整+アンカークッションで安定した姿勢に。

自走式 13.8kg | 介助式 12.8kg

肘跳ね上げ
足スイング
背張調整
介助ブレーキ
背折れ
折りたたみ
クッション付
ノーパンクタイヤ
—自走式のみ—
スリムタイヤ

単位: cm

品番 / TAISコード	月額レンタル料 1割
NEXT31BN : 自走式 座幅40cm	¥ 500 非課税
NEXT31BN42 : 自走式 座幅42cm 00066-000360	
NEXT41BN : 介助式 座幅40cm	¥ 500 非課税
NEXT41BN42 : 介助式 座幅42cm 00066-000361	

ネクストコア・アジャスト ノーパンクタイヤ仕様 (松永製作所)

肘掛け高さの調整やフットプレート位置調整などフィッティング性に優れたモジュールタイプの車いす。

自走式 15.2kg | 介助式 14.2kg

肘跳ね上げ
足スイング
肘掛高さ調整
背張調整
介助ブレーキ
背折れ
折りたたみ
クッション付
ノーパンクタイヤ
—自走式のみ—
スリムタイヤ
●フットプレート前後位置角度調整機能付

単位: cm

品番 / TAISコード	月額レンタル料 1割
NEXT51BN : 自走式 座幅40cm	¥ 600 非課税
NEXT51BN42 : 自走式 座幅42cm 00066-000362	
NEXT61BN : 介助式 座幅40cm	¥ 600 非課税
NEXT61BN42 : 介助式 座幅42cm 00066-000363	

カルティマ 多機能タイプ 低床 (ミキ)

軽量+コンパクト+ノーパンクタイヤのカルティマの背の高くない方や足こぎに適した低床タイプ。

自走式 11.2kg | 介助式 10.5kg

肘跳ね上げ
足スイング
介助ブレーキ
背折れ
折りたたみ
ノーパンクタイヤ
超軽量12kg以下
●登車ブレーキレバー延長機能付
●ワンハンドブレーキ

単位: cm

品番 / TAISコード	月額レンタル料 1割
CRT-7LONV : 自走式 00122-000573	¥ 550 非課税
CRT-8LONV : 介助式 00122-000575	¥ 550 非課税

ネクストコア・ミニモ(低床タイプ) ノーパンクタイヤ仕様 (松永製作所)

コンパクトタイプの低床車いす。
屋内での足こぎ動作にも向いています。

自走式 14.8kg | 介助式 14.2kg

肘跳ね上げ
足スイング
肘掛高さ調整
背張調整
介助ブレーキ
背折れ
折りたたみ
クッション付
ノーパンクタイヤ
—自走式のみ—
スリムタイヤ
●フットプレート前後位置角度調整機能付

単位: cm

品番 / TAISコード	月額レンタル料 1割
NEXT50BN : 自走式 座幅40cm	¥ 600 非課税
NEXT50BN42 : 自走式 座幅42cm 00066-000364	
NEXT60BN : 介助式 座幅40cm	¥ 600 非課税
NEXT60BN42 : 介助式 座幅42cm 00066-000365	

エレベーター→P47 (条件あり)

- 介護保険
制
付
品
- 消費
シ
ス
テ
ム
- 電動ヘッド
電動ヘッド
- マットレス
- 床ずれ防止
用具
体
位
交
換
器
- リフト
昇
降
い
す
- 徘徊感知機器
- 車いす
電動
カ
ー
ト
- 車いす付用品
- スロープ
- 歩行器・杖
- 手すり
- 地盤
高
さ
の
差
- 車いす
早
見
表
- 車いす
早
見
表
- 車いす
早
見
表
- 車いす
早
見
表
- 車いす
早
見
表

ユーティリティ・サイズ調整

CZシリーズ
MEFシリーズ
KJP-5
座幅調整動画



NEW ウェイビトループラス

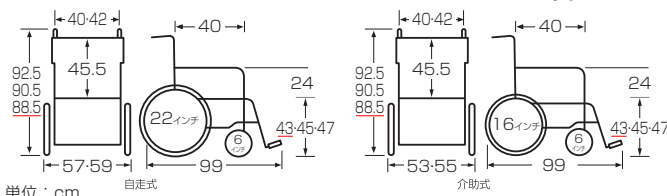
〈カワムラサイクル〉

調整しなくても体の形になじむ曲線フレーム+シーティングシステム。シートクッションはウラ返すことで2色選べます。背の高い方も。



- 肘跳ね上げ
- 足スイング
- 背張調整
- 介助ブレーキ
- 背折れ
- 折りたたみ
- クッション付
- ノーパンクタイヤ
- 自走式のみ —
- スリムタイヤ

シートウラ面：
グレー



品番 / TAISコード	月額レンタル料 1割
WARP22-40: 自走式 座幅40cm	¥ 600 非課税
WARP22-42: 自走式 座幅42cm 00160-000309	
WARP16-40: 介助式 座幅40cm	¥ 600 非課税
WARP16-42: 介助式 座幅42cm 00160-000310	

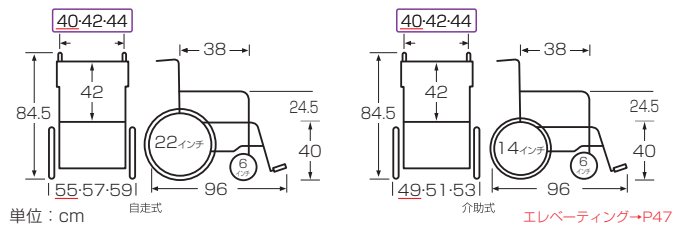
NEW CZシリーズ 多機能タイプ

〈ミキ〉

軽量でコンパクトのCZシリーズの多機能タイプ。ベッドへの移乗や、足こぎにも適しています。



- 肘跳ね上げ
- 足スイング
- 背張調整
- 介助ブレーキ
- 背折れ
- 折りたたみ
- クッション付
- ノーパンクタイヤ
- 自走式のみ —
- スリムタイヤ
- 介助式のみ —
- 軽量 12kg以下
- 駐車ブレーキレバー延長機能付



品番 / TAISコード	月額レンタル料 1割
CRT-3CZ: 自走式 座幅調整可 00122-000638	¥ 650 非課税
CRT-4CZ: 介助式 座幅調整可 00122-000639	

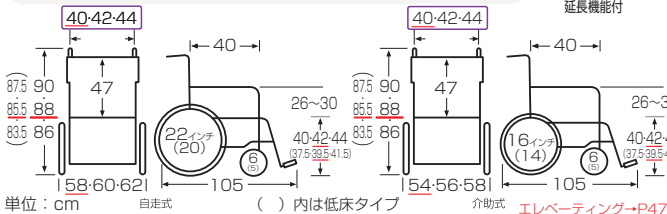
MEFシリーズ(標準・低床)

〈ミキ〉

座面高やシート幅などの調整がしやすく、体型に合わせやすい多機能車いす。



- 肘跳ね上げ
- 足スイング
- 肘掛高さ調整
- 背張調整
- 介助ブレーキ
- 背折れ
- 折りたたみ
- クッション付
- ノーパンクタイヤ
- 自走式のみ —
- スリムタイヤ
- 駐車ブレーキレバー延長機能付



品番 / TAISコード	月額レンタル料 1割
MEF-22: 自走式 座幅調整可 00122-000582	¥ 650 非課税
MEF-16: 介助式 座幅調整可 00122-000580	
MEF-20: 自走式 低床 座幅調整可 00122-000581	¥ 650 非課税
MEF-14: 介助式 低床 座幅調整可 00122-000579	

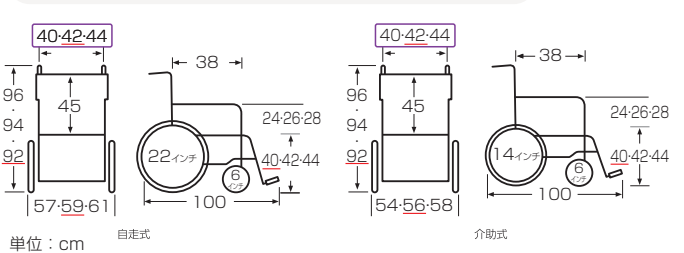
ウルトラシリーズ U7タイプ ノーパンクタイヤ

〈日進医療器〉

工具なしでシート幅が調整でき、多くのご利用者様に対応します。



- 肘跳ね上げ
- 足スイング
- 肘掛高さ調整
- 背張調整
- 介助ブレーキ
- 背折れ
- 折りたたみ
- クッション付
- ノーパンクタイヤ
- 自走式のみ —
- スリムタイヤ



品番 / TAISコード	月額レンタル料 1割
NA-U7: 自走式 座幅調整可 00175-000361	¥ 700 非課税
NAH-U7: 介助式 座幅調整可 00175-000362	

大きいサイズ・屋内用6輪車・特殊タイプ

ネクストコア・ワイド ノーパンクタイヤ仕様 〈松永製作所〉

ネクストコア・アジャストの大型版。
大柄な方に最適です。

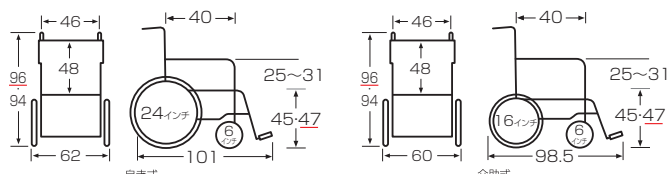


大型

- 肘跳ね上げ
- 足スイング
- 肘掛高さ調整
- 背張調整
- 介助ブレーキ
- 背折れ
- 折りたたみ
- クッション付
- ノーパンクタイヤ
- 自走のみ —
- スリムタイヤ
- フットブレーキ
前後位置
角度調整機能付

16.6kg

15.6kg



単位：cm
耐荷重：130kg

品番 / TAISコード	月額レンタル料 1割
NEXT52BN：自走式	¥ 650 非課税
00066-000394	
NEXT62BN：介助式	¥ 650 非課税
00066-000395	

スキット500/スキット600 〈三キ〉

全長80.5cmのコンパクト6輪車です。
通路やトイレなどの狭小エリアでも操作・移動が容易に出来ます。



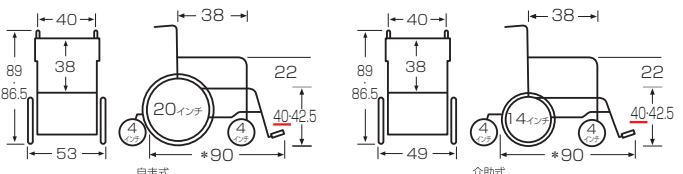
屋内用コンパクト

- 足スイング
- 背張調整
- 介助ブレーキ
- 背折れ
- 折りたたみ
- クッション付
- ノーパンクタイヤ
- 自走のみ —
- スリムタイヤ
- フィットグリップ
ハンドル
- 介助のみ —
- 肘跳ね上げ

18.0kg

17.5kg

6輪車



単位：cm

*回転手押しハンドルをたたむと全長80.5cmになります。
自走・介助ともエレベーターの取付はできません

品番 / TAISコード	月額レンタル料 1割
SKT-500：自走式	¥ 600 非課税
00122-000553	
SKT-600：介助式	¥ 600 非課税
00122-000554	

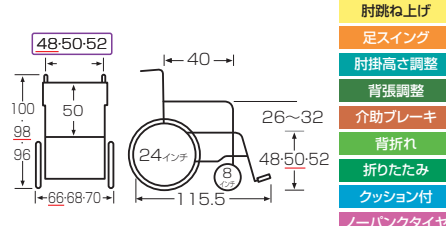
KJP-5 〈三キ〉

耐荷重130kgのビッグサイズの車です。
大柄な方もゆったり座れます。



特大

21.0kg



単位：cm
耐荷重：130kg
●駐車ブレーキレバー
延長機能付
エレベーター→P47

品番 / TAISコード	月額レンタル料 1割
KJP-5 座幅調整可	¥ 750 非課税
00122-000617	

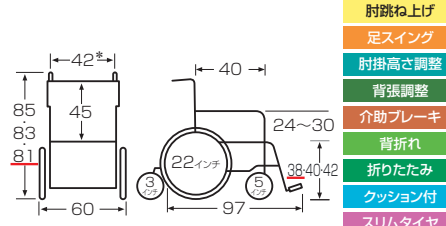
「座王」6輪車 NA-506W 〈日進医療器〉

長時間使用にも適した屋内用車です。
手でも足でもこぎやすい設計になっています。



屋内用

16.3kg **6輪車**



単位：cm
*構造上42cm幅で標準サイズです

品番 / TAISコード	月額レンタル料 1割
NA-506W	¥ 650 非課税
00175-000312	

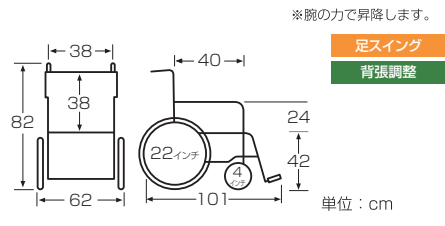
トライメイトN 〈日進医療器〉

下半身が不自由な方でも座面の昇降を利用して車いすの乗り降りができます。



座面昇降

16.0kg



- 足スイング
- 背張調整

単位：cm

品番 / TAISコード	月額レンタル料 1割
TRM-N	¥ 1,300 非課税
00175-000290	

- 介護保険
制
について
- 消費税
システム
について
- 電動ベッド
電動ヘッド
- マットレス
- 床ずれ防止
用具・防
体位交換器
- リフト
昇降
いす
- 徘徊感知機器
- 車いす
電動
カート
- 車いす付
用品
- スロープ
- 歩行器
杖
- 手すり
- 地域連携
車いす
専用
車
- 車いす
専用
車
- 車いす
専用
車
- 車いす
専用
車

補助ブレーキ・電動アシスト



とまっティ SKT-400B / SKT-200B (ミキ)

立ちあがると自動でノンバックブレーキシステムが作動。
“ブレーキのかけ忘れ”をサポートします。

自走式

18.1kg

利用者体重30kg以上

介助式

16.6kg

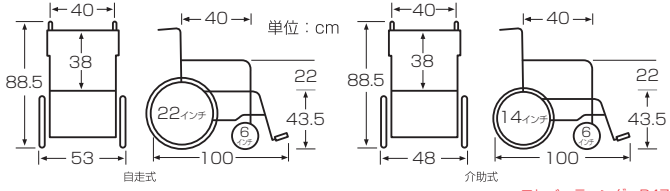
安心設計

- 肘跳ね上げ
- 足スイング
- 背張調整
- 介助ブレーキ
- 背折れ
- 折りたたみ
- クッション付

— 自走式のみ —

- スリムタイヤ
- フィットグリップ
- ハンドリム

●ノンバックブレーキシステム
立ち上がった状態の時に
車いすが後方へ行かない
ようにサポートします。



品番 / TAISコード	月額レンタル料 1割
SKT-400B / 自走式 00122-000531	¥ 650 非課税
SKT-200B / 介助式 00122-000532	¥ 650 非課税

とまっティ CRT-1LoB / CRT-3LoB (ミキ)

“ブレーキのかけ忘れ”をサポートするノンバックブレーキ
システムの軽量版。

自走式のみ

標準タイプ
CRT-1LOB

12.3kg

利用者体重30kg以上

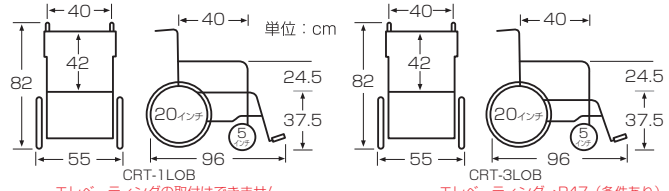
自走式のみ

多機能タイプ
CRT-3LOB

13.4kg

安心設計

- 介助ブレーキ
- 背折れ
- 折りたたみ
- クッション付
- スリムタイヤ
- CRT-3LOBのみ —
- 肘跳ね上げ
- 足スイング



品番 / TAISコード	月額レンタル料 1割
CRT-1LOB / 標準タイプ 00122-000611	¥ 600 非課税
CRT-3LOB / 多機能タイプ 00122-000612	¥ 650 非課税

ネクストコアマルチ フットブレーキ追加仕様 (松永製作所)

間違えて手元の駐車ブレーキを解除して
しまってもブレーキをかけた状態にできます。

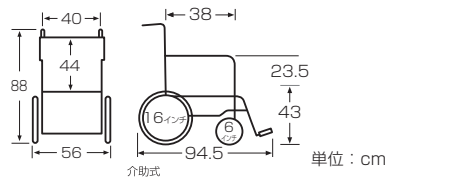
介助式のみ

14.1kg

ブレーキ追加

- 肘跳ね上げ
- 足スイング
- 背張調整
- 介助ブレーキ
- 背折れ
- 折りたたみ
- クッション付
- ノーバンクタイヤ

通常の駐車ブレーキと連動していないフットブレーキが別に付いています。



品番 / TAISコード	月額レンタル料 1割
NEXT41BND 00066-000406	¥ 650 非課税

アシストホイールライト (在庫限り) (ナブテスコ)

独自開発のグリップで介助者の負担を検知し、モーターの力でアシスト。
通常使用の他、坂道やスロープでのご使用に適しています。持ち運びしやすい軽量タイプ。

介助式のみ

18.0kg

電動アシスト

- 背張調整
- 介助ブレーキ
- 背折れ
- 折りたたみ
- シートベルト付

●転倒防止バー付

単位: cm

高さ85.5, 幅40, 座高45, 前輪径16インチ, 前輪幅40, 後輪径16インチ, 後輪幅106, 轴距106, 座深42.5, 座幅56

品番 / TAISコード	月額レンタル料 1割
NAW16FSDLT 00025-000023	¥ 1,500 非課税

アシスト

ラクラク スムース

上り坂

自動ブレーキ

ラクラク スムース

下り坂(後向き)

●グリップセンサー
介助グリップにセンサーが内蔵されており、それぞれの動作をアシストしてくれます。
難しい設定などがなく、通常の車いすと同じ感覚で操作できます。
(アシスト・自動ブレーキは前に進んでも後に進んでも作動します。)

取扱説明書

●連続走行距離 / 約7km

●実用登坂角度 / 約10°まで

●搭乗者最大体重 / 75kg(車いす耐荷重として)

リクライニング・ティルト機能

マイチルトシリーズ
横移動機能
紹介動画



介護保険
利用可能
介護保険
システム
について

電動ヘッド
付属品

マットレス

床ずれ防止
用具・
体位交換器

リフト
昇降いす

徘徊感知機器

車いす
電動
カー
ート

車いす
付属品

スロー
プ

歩行器
・杖

手すり

地盤センサー
・高圧センサー

車いす
早見表

車いす
早見表

車いす
早見表

車いす
早見表

40

リクライニング・ティルト いろいろなタイプがあります



一般的なリクライニングのタイプ。
背中部分が倒れ、楽な姿勢がとれます。



リクライニング時にずれが少なくなるように特殊な機構になっています。



背が倒れるのと同時に足が上がります。
一度の動作で自然にリクライニングをします。



主におしり部分にかかった圧を背中側で
一時的に受けて疲れをとります。
正しく座った姿勢を保つときなどに
使います。



フットレストの角度を
単独で変えることができます。
膝関節の可動域に制限のある方や、
拘縮・骨折など足が
曲げられない方に最適です。

NEW マイチルトコンパクトII

(松永製作所)

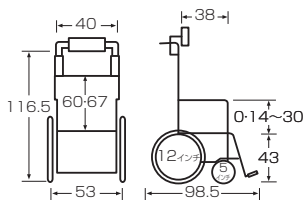
しっかり支える背シート構造で、リラクセスして座れる
標準体型の方用のティルト+リクライニング車いす。



標準
サイズ

リクライニング角度
90°~125°
ティルト(座面)角度
0°~30°
ティルト+
リクライニング角度
90°~155°

27.5kg



- 肘跳ね上げ (スライド式)
- 足スイング
- 肘掛高さ調整
- 背張調整
- 介助ブレーキ
- 背折れ (折りたたみ)
- クッション付
- ノーバンクタイヤ

- 横移動機能(リフトアップ)
- フットブレーキ付(うしろ・横)
- 転倒防止バー付

単位: cm 耐荷重: 100kg

エレベーター→P47

品番 / TAISコード	月額レンタル料 1割
MH-CR2L	00066-000413
	¥ 1,000 非課税

マイチルトミニ3D

(松永製作所)

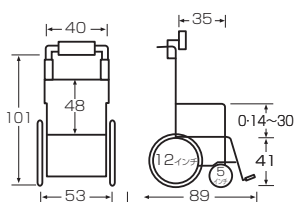
よりコンパクトで横移動もできるティルト+リクライニング車いす。
小柄な方や円背の方にも。



小型

リクライニング角度
90°~110°
ティルト(座面)角度
0°~25°
ティルト+
リクライニング角度
90°~135°

27.0kg



- 肘跳ね上げ (スライド式)
- 足スイング
- 肘掛高さ調整
- 背張調整
- 介助ブレーキ
- 背折れ (前折れ)
- 折りたたみ
- クッション付
- ノーバンクタイヤ

- 横移動機能(リフトアップ)
- 前折れジョイント
- フットブレーキ付(うしろ・横)
- 転倒防止バー付

単位: cm 耐荷重: 75kg

エレベーター→P47

品番 / TAISコード	月額レンタル料 1割
MH-SRL	00066-000351
	¥ 800 非課税

マイチルトグラン3D

(松永製作所)

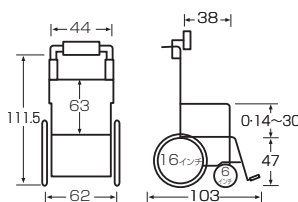
身長の高い方もゆったり座れるティルト+リクライニング
機能付の車いす。



大型

リクライニング
角度95°~130°
ティルト(座面)
角度0°~30°
ティルト+
リクライニング
角度95°~160°

29.5kg



- 肘跳ね上げ (スライド式)
- 足スイング
- 肘掛高さ調整
- 背張調整
- 介助ブレーキ
- クッション付
- ノーバンクタイヤ

- 横移動機能(リフトアップ)
- フットブレーキ付(うしろ・横)
- 転倒防止バー付

単位: cm 耐荷重: 100kg

エレベーター→P47

品番 / TAISコード	月額レンタル料 1割
MH-GRL	00066-000392
	¥ 850 非課税

リクライニング・ティルト機能

ウルトラシリーズ NAH-UC・Lo

〈日進医療器〉

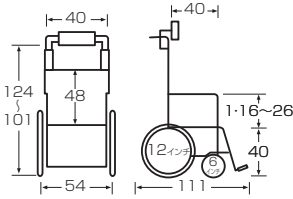
なめらかで快適なティルト・リクライニング動作。利用者だけでなく介助者にもやさしい車いす。



多機能

リクライニング角度
90°~120°
ティルト(座面)角度
0°~30°
ティルト+
リクライニング角度
90°~150°

18.6kg



単位: cm

- 肘跳ね上げ (スライド式)
- 足スイング
- 肘掛高さ調整
- 背張調整
- 介助ブレーキ
- 折りたたみ (背シート前方倒し)
- クッション付
- ノーバンクタイヤ

●フットブレーキ付 ●転倒防止バー付

エレベーターディング→P47

品番 / TAISコード	月額レンタル料 1割
NAH-UCLO	¥ 900 非課税
00175-000345	

CRT-WR(ダブリュアール)

〈ミキ〉

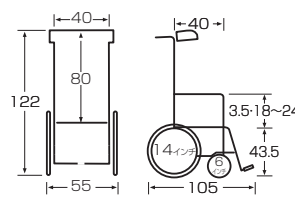
女性や力の弱い方でも扱いやすい、超軽量でコンパクトなリクライニング車いす。狭小エリアでの操作・移動がスムーズに行えます。



軽量

リクライニング
角度95°~130°
ティルト(座面)
角度2°~30°
ティルト+
リクライニング
角度95°~158°

16.8kg



単位: cm

- 肘跳ね上げ
- 定スイング
- 肘掛高さ調整
- 背張調整
- 介助ブレーキ
- 背折れ
- 折りたたみ
- クッション付
- ノーバンクタイヤ

●フットブレーキ付 ●転倒防止バー付

エレベーターディング→P47

品番 / TAISコード	月額レンタル料 1割
CRT-WR	¥ 900 非課税
00122-000620	

スキット8

在庫限り 〈ミキ〉

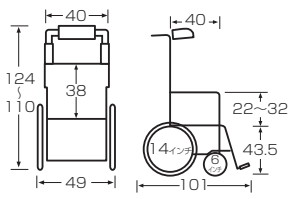
ティルト機能だけでは姿勢保持が困難な場合に背角度調整機能が有効です。



コンパクト
サイズ

リクライニング角度
90°~110°
ティルト(座面)角度
0°~20°
ティルト+
リクライニング角度
90°~130°

22.6kg



単位: cm

- 肘跳ね上げ
- 足スイング
- 肘掛高さ調整
- 背張調整
- 介助ブレーキ
- 背折れ
- 折りたたみ
- クッション付

●フットブレーキ付 ●転倒防止バー付

エレベーターディング→P47

品番 / TAISコード	月額レンタル料 1割
SKT-8	¥ 800 非課税
00122-000485	

TRC-3DX

〈ミキ〉

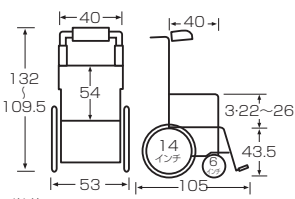
長時間利用に適した姿勢保持が出来るティルト・リクライニングのコンパクト車いす。



コンパクト
サイズ

リクライニング
角度90°~110°
ティルト(座面)
角度0°~20°
ティルト+
リクライニング
角度90°~130°

24.5kg



単位: cm

- 肘跳ね上げ (スライド式)
- 足スイング
- 肘掛高さ調整
- 背張調整 (伸縮ベルト)
- 介助ブレーキ
- 背折れ
- 折りたたみ
- クッション付

●フットブレーキ付 ●転倒防止バー付

エレベーターディング→P47

品番 / TAISコード	月額レンタル料 1割
TRC-3DX	¥ 900 非課税
00122-000583	

リクライニング機能のみ

ぴったりフィットくるーん

〈カワムラサイクル〉

リクライニング動作を繰り返しても姿勢がくずれにくい車いす。安心感のある頭部支持クッション付。

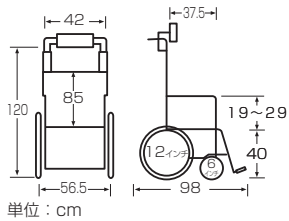


姿勢保持

リクライニング角度 90°~120°

21.5kg

1 リクライニング
5 足独立エレベーター機能



- 肘跳ね上げ
- 足スイング
- 肘掛高さ調整
- 背張調整
- 介助ブレーキ
- 背折れ
- 折りたたみ
- クッション付
- シートベルト付
- ノーバンクタイヤ

●フットブレーキ付 ●転倒防止バー付
※エレベーター機能付

品番 / TAISコード	月額レンタル料 1割
KPFK-12 00160-000250	¥ 900 非課税

モデラート

〈ランダルコーポレーション〉

独自のオートレス機構と、体にフィットするシートですれが少なく、リクライニング動作に強い長時間使用できる車いす。



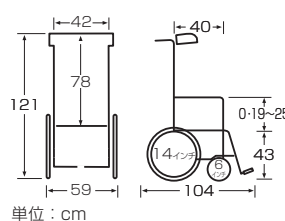
長時間

リクライニング角度 95°~130°
座面4°~24°

20.0kg

2 特殊リクライニング

前ずれを軽減するオートレスト機構



- 肘跳ね上げ (スライド式)
- 足スイング
- 肘掛高さ調整
- 背張調整
- 介助ブレーキ
- 折りたたみ (背シート前方倒し)
- クッション付

●フットブレーキ付 ●転倒防止バー付
エレベーター→P47

品番 / TAISコード	月額レンタル料 1割
CA-4300 00496-000296	¥ 900 非課税

ネクストローラーSP2

〈ミキ〉

独自の構造によりリクライニング時にずれが少なく、ご利用者様や介助者への負担を軽減します。



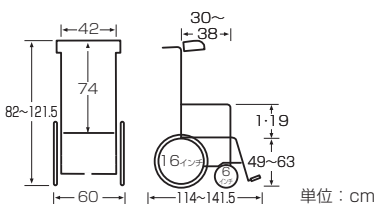
多機能

リクライニング時 座面14cm上昇

リクライニング角度 100°~170°

24.0kg

1 リクライニング
5 足独立エレベーター機能



- 介助ブレーキ
- クッション付
- ノーバンクタイヤ
- 肘跳ね上げ (スライド式)
- 足スイング
- 背張調整
- フットブレーキ付
●転倒防止バー付
※エレベーター機能付

品番 / TAISコード	月額レンタル料 1割
NR-SP2 00122-000491	¥ 1,100 非課税

オアシスポジティブ

〈松永製作所〉

自分で操作できるハンドリムが付いたリクライニング車いす。前折れジョイントも付いており、アクティブな生活を。



自走式リクライニング

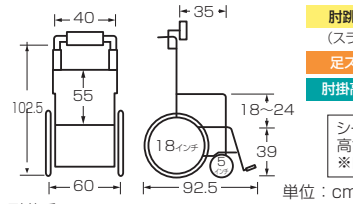
前折れジョイント

背もたれ部分が前倒しに折れ、円背の方の体形に合わせることが出来ます。前折れ角度0°~50°(4段階)

リクライニング角度 90°~115°

23.5kg

2 自走式のみ



- 肘跳ね上げ (スライド式)
- 足スイング
- 肘掛高さ調整
- 背張調整
- 介助ブレーキ
- 折りたたみ
- クッション付
- フットブレーキ付
●転倒防止バー付

シート:紺(ビニールレザー) 枕:BJ-B(浅イタイプ) 高さ調整パイプ:ストレート
※自走介助ともダブルブレーキ付

品番 / TAISコード	月額レンタル料 1割
OS-11TRSP : 自走式 00066-000295	¥ 900 非課税

- 介護保険
利用可能
- 消費税
システム
対応
- 電動ヘッド
電動ヘッド
付属品
- マットレス
- 床ずれ防止
用具・
体位交換器
- リフト
昇降いす
- 徘徊感知機器
- 車いす
電動車
電動カート
- 車いす付
付属品
- スロープ
- 歩行器
杖
- 手すり
- 地盤
高さが
異なる
- 車いす
早見表
- 車いす
用
クッション
- 車いす
用
クッション

電動車いす

車いす付属品 ◆サービスコード:171002/(予防)671002

JWアクティブ プラス <ヤマハ>

<ヤマハ>

バッテリー残量や速度設定を液晶画面に表示。


タウンイジョイエックス プラス <ヤマハ>

<ヤマハ>

わかりやすい液晶画面付操作部が付いた、コンパクトタイプの電動車いす。

電動車いす用予備バッテリー <ヤマハ>

電動車いす本体に付属しているバッテリーをもう1個予備として用意するためのものです。



電動

自走用操作部 (スライドブラケット)

取扱説明書

31.6kg Pタイプ 介助用操作部有 ニッケル水素バッテリー

肘跳ね上げ
足スイング
肘掛高さ調整
介助ブレーキ
背折れ
折りたたみ
クッション付
電磁ブレーキ

●転倒防止バー付

単位: cm 延長ブレーキ: 松永製作所用



電動

自走用操作部 (標準ブラケット)

取扱説明書

29.4kg 介助用操作部有 ニッケル水素バッテリー

肘跳ね上げ (スライド式)
足スイング
肘掛高さ調整
介助ブレーキ
背折れ
折りたたみ
クッション付
電磁ブレーキ

●転倒防止バー付

単位: cm 延長ブレーキ: 松永製作所用



ヤマハ用ニッケル水素バッテリー

品番 / TAISコード	月額レンタル料 1割
JWAP-R: 操作部右	¥ 2,800 非課税
JWAP-L: 操作部左	
00233-000097	

- 連続走行距離/約15km
 - 速度/前進~4.5km/h 後進~2.3km/h
 - 実用登坂角度/約6°
- 保証対象機種

品番 / TAISコード	月額レンタル料 1割
TAUNIJXP	¥ 2,800 非課税
00233-000094	

- 連続走行距離/約16km
 - 速度/前進~4.6km/h 後進~2.3km/h
 - 実用登坂角度/約6°
- 保証対象機種

品番 / TAISコード	月額レンタル料 1割
JW-BTB	¥ 300 税込
00233-000010	

充電器付属

電動車いす・電動カートの保険加入状況をご確認下さい。

供給元がレンタコムウェルの場合の保険内容(加入済) ※保証制度として

種類	対象	金額
普通障害	死亡後遺障害	最高 500万円
	入院保険日額	ご利用者様 3,000円
	通院保険日額	2,000円
賠償責任	身体賠償	対人 最高 3,000万円
	財産賠償	対物 最高 3,000万円
動産	動産	車両本体 本体の時価額を限度

※賠償・動産保険適用時には5,500円(税込) 申し受けます。

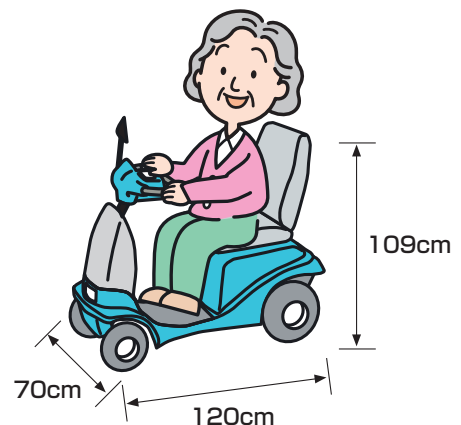
対象機種 → **保証対象機種**

電動車いす・カート 道路交通法遵守について

電動車いす・カートの寸法について、道路交通法施行規則における「車体寸法基準」は、次のように定められています。

■基本の解釈

オプションを含めて下図の範囲を超えてしまう場合は、最寄りの警察署へ申請して下さい。



電動カート

セニアカー

〈スズキ〉

「傾斜お知らせ機能」を追加。前後方LED点滅ランプを装備した安心の最新モデル



品番 / TAISコード	月額レンタル料 1割
ET-4D7(7型) 在庫限り 00152-000022	¥ 2,300 非課税
ET-4D8(8型) 在庫限り 00152-000025	¥ 2,300 非課税
ET-4D9(9型) 00152-000026	¥ 2,300 非課税

- 連続走行距離33km ●充電式(家庭用コンセント)
- 速度 前進1~6km/h (7型 2~6km/h) 後進2km/h
- 実用登坂角度 約10°

保証対象機種

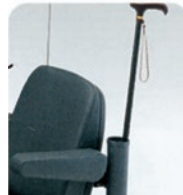


- 見やすく操作しやすいハンドルまわり
- 9型はアクセルレバーが少し下に配置されています。



- 便利なバスケット付
- 25ℓサイズの大型バスケット付です。
- 9型は前面ウィンカーランプがありません。
- ※最大積載量5kg

オプション 車いす付属品 ◆サービスコード:171002/(予防)671002



ステッキホルダー

品番 / TAISコード	月額レンタル料 1割
ET-4D-T 00152-000014	¥ 50 非課税

WHILL(ウィル) Model CKタイプ

在庫限り 〈WHILL〉

スタイリッシュなデザインや操作のしやすさ、親切設計でお出かけが楽しくなります。

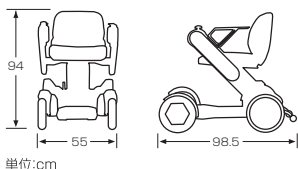
取扱説明書



3つに分解可能。車への積み込み時にも便利。



※在庫限り商品です。



6色からお選びください



WHILL CKタイプ本体

品番 / TAISコード	月額レンタル料 1割
WHILL-CK01 6色からお選びください 01520-000005	¥ 2,700 非課税

- 連続走行距離16km ●充電式 ●最高速度6km/h ●実用登坂角度10°
- サイズ/幅55.0×奥行98.5×高さ94.0cm ■ショッピング/バスケット標準装備

オプション 車いす付属品 ◆サービスコード:171002/(予防)671002

予備バッテリー ※バッテリーのみ

品番 / TAISコード	月額レンタル料 1割
WHILL-C10 01520-000007	¥ 400 税込

杖ホルダー

品番 / TAISコード	月額レンタル料 1割
WHILL-C11 01520-000008	¥ 50 非課税

骨盤ベルト(シートベルト)

品番 / TAISコード	月額レンタル料 1割
WHILL-C12 01520-000009	¥ 50 非課税

電動カート・電動車いすについてのお願い

レンタル商品は、新品を販売するものとは違い、商品が製造されてからある程度使用され、年数の経っているものを使用しています。表示されている「走行距離」等の能力は必ずしも出るものではありませんのでご理解いただけますよう、お願い申し上げます。

このような方は電動4輪車をご利用できません。

- 視覚、聴覚に障害をお持ちで、周囲の状況が判断できない
- 安全や危険の判断ができない
- 首や体幹が維持できない
- 商品の使い方が理解できない
- 交通ルールが理解できない
- 上肢左右ともに力がはいるらない
- 充電するための場所がない

●単独使用の場合課税となります。

介護保険
制
付
品

電動ヘッ
付
品

マットレス

床ずれ防止
用具
付
品

リフト
昇
降
機

徘徊感知機器

車いす
電動
カ
ー
ト

車いす
付
品

スロー
プ

歩行
器
杖

手すり

地盤
検
査
機
器

車いす
早
見
表

車いす
用
品

手すり

歩行器

車いす付属品

◆サービスコード: 171002 / (予防) 671002

マイクッション

〈ケープ〉



臀部を高く保ち、大腿部で体重を受けるバックアップ構造。

500g

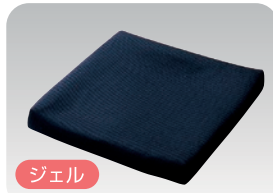
厚さ (cm) **8**

品番 / TAISコード	月額レンタル料 1割
CK-398	¥ 100 ●非課税
00206-000051	

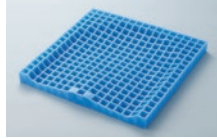
- 材質/専用カバー: 上面: ポリエステル100%、ウレタンフィルム加工布 (防水、抗菌、伸縮)、下面: ナイロン (すべり止め加工)、中身: ウレタンフォーム
- サイズ/幅39×奥行39cm

ピタ・シートクッション35

〈日本ジェル〉



優れた除圧効果で長時間座っても疲れにくいクッションです。



1.1kg

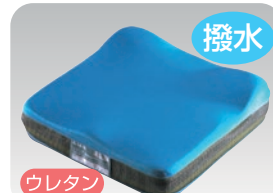
厚さ (cm) **3.5 (~1.5)**

品番 / TAISコード	月額レンタル料 1割
PT001	¥ 100 ●非課税
00857-000005	

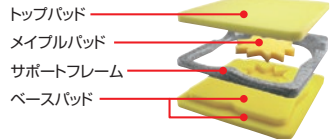
- 材質/カバー: ポリエステル 中身: 熱可塑性エラストマー
- サイズ/幅40×奥行40cm

リフレア

〈アルケア〉



体圧分散性と通気性が高く、摩擦ずれを低減する車いす用クッション。



500g

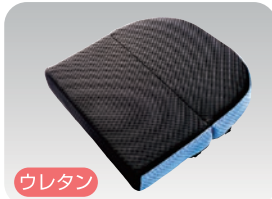
厚さ (cm) **10 (~7.5)**

品番 / TAISコード	月額レンタル料 1割
17631	¥ 150 ●非課税
00224-000014	

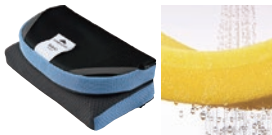
- 材質/カバー: ポリエステルニット
- 中身: 低反発ウレタン、高通気ウレタン、ビーズ発泡ポリエチレン
- サイズ/幅38×奥行39cm

フォリオ

〈ケープ〉



洗える車いす用クッション。



*柔軟剤は使用しないで下さい。

600g

厚さ (cm) **6**

品番 / TAISコード	月額レンタル料 1割
CK-405	¥ 200 ●非課税
00206-000132	

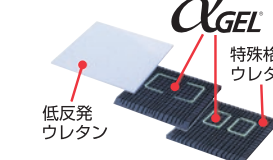
- 材質/カバー: ポリエステル 中身: 無膜ウレタン
- サイズ/幅40×奥行40cm

アルファプラクッション(アルファGクッション)

〈タイカ〉



ゲルサンド構造により、安定性と快適な座り心地を実現しました。



600g

厚さ (cm) **6**

品番 / TAISコード	月額レンタル料 1割
Z22-022	¥ 150 ●非課税
00563-000017	

- 材質/カバー: 天面・側面: (表) ポリエステル、(裏) ポリウレタン
- 底面: ポリエステル、メタクリル樹脂 中身: αGEL、ウレタンフォーム
- サイズ/幅40×奥行40cm メーカー品番: KC-WP4040

NEW アルファプラフクッション

〈タイカ〉



前ズレを防ぐ独自構造で座位姿勢が安定します。



600g

厚さ (cm) **7.5**

品番 / TAISコード	月額レンタル料 1割
FWC-4040	¥ 200 ●非課税
00563-000124	

- 材質/カバー: ポリエステル 中身: ポリウレタンフォーム
- サイズ/幅40×奥行40cm

アウルREHA レギュラー

〈加地〉



厚み4cmのフラットなスタンダードタイプ



1.2kg

厚さ (cm) **4**

品番 / TAISコード	月額レンタル料 1割
OWL21: 幅40cm	¥ 200 ●非課税
00540-000028	

品番 / TAISコード	月額レンタル料 1割
OWL21-43: 幅43cm	¥ 200 ●非課税
00540-000064	

- 材質/カバー: 表面: ポリエステル100%、ウレタンフォーム
- ウレタンフィルム
- 裏面: 滑り止め加工付ナイロン 中身: エクスジェル、ウレタン
- サイズ/幅40(43-46)×奥行40cm

アウルREHA モドル

〈加地〉



体圧分散性の高いモドルタイプ。



1.3kg

厚さ (cm) **6**

品番 / TAISコード	月額レンタル料 1割
OWL26: 幅40cm	¥ 200 ●非課税
00540-000057	

品番 / TAISコード	月額レンタル料 1割
OWL26-43: 幅43cm	¥ 200 ●非課税
00540-000066	

- 材質/カバー: 表面: ポリエステル100%、ウレタンフォーム
- ウレタンフィルム
- 裏面: 滑り止め加工付ナイロン 中身: エクスジェル、ウレタン
- サイズ/幅40(43-46)×奥行40cm

アウルREHA 3Dジャスト

〈加地〉



3D形状で姿勢を保持しつつ、厚みをおさえた汎用性の高いクッションです。



1.5kg

厚さ (cm) **8 (~3.5)**

品番 / TAISコード	月額レンタル料 1割
OWL25	¥ 200 ●非課税
00540-000055	

- 材質/カバー: 表面: ポリエステル100%、ウレタンフォーム
- ウレタンフィルム
- 裏面: 滑り止め加工付ナイロン 中身: エクスジェル、ウレタン
- サイズ/幅40×奥行40cm

介護保険
制
ついで
システム
消費
について

電動ベッド
付属品

マットレス

床ずれ防止
用具・
体位交換器

リフト
昇降
いす

徘徊感知機器

車いす
電動
カート

車いす
付属品

スロープ

歩行器具
杖

手すり

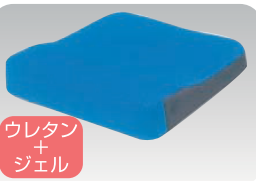
地盤
高さを
調整
できる
早期
発見

車いす

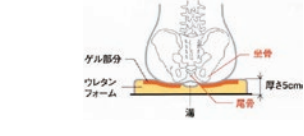
車いす
用
座
面
交換
器

車いす
用
座
面
交換
器

シーパス <モルテン>



中央の溝とゲル・ウレタンで坐骨部周辺にかかる圧迫力を低減。



1.3kg

厚さ(cm) 7(～5)

品番 / TAISコード	月額レンタル料 1割
MSPBL 00054-000030	¥ 200 ●非課税

- 材質/クッション材=ポリスチレンゲル、ウレタンフォーム
クッション表皮=ウレタン合皮 カバー表面=ポリエステル100%
カバー裏面=ナイロン+ポリウレタン(滑り止め加工)
- サイズ/幅40×長さ40cm(最厚部7cm)

アクションパッド#9000 <アクションジャパン>



優れた体圧分散性と衝撃吸収能力が高く、床ずれ予防や長時間使用に適しています。



4.5kg

厚さ(cm) 2.5

品番 / TAISコード	月額レンタル料 1割
ACT-9000 00428-000005	¥ 200 ●非課税

- 材質/カバー=ポリエステル、中身:アクトンドライポリマー
- サイズ/幅40×奥行40cm

ソロストレータス <ユーキトレディング>



簡単な空気調節で座るだけでお尻にピッタリフィットします。



700g

厚さ(cm) 7.5

品番 / TAISコード	月額レンタル料 1割
UT02060MD 00468-000002	¥ 200 ●非課税

- 材質/カバー:特殊ストレッチ生地
中身:ウレタンフォーム、ナイロン、エアフィルター
- サイズ/幅40×奥行40cm

メリディアン <ユーキトレディング>



バルブを開くと自動的に膨らむクッションを2つ配置することで、最良の圧力分散と姿勢を保持します。



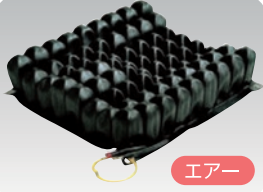
850g

厚さ(cm) 10

品番 / TAISコード	月額レンタル料 1割
MDN 00468-000031	¥ 400 ●非課税

- 材質/カバー:特殊ストレッチ生地
中身:ウレタンフォーム、ナイロン、エアフィルター
- サイズ/幅40×奥行40cm

ロホ・エンハンサー <ベルモビル>



主に床ずれ予防用としてお使いいただけます。



1.1kg

厚さ(cm) 10(～5)

品番 / TAISコード	月額レンタル料 1割
RH3838 01300-000038	¥ 400 ●非課税

- 材質/カバー:(伸縮性ナイロン)、中身:エアースル(耐失禁ネオプレンラバー)
- サイズ/幅38×奥行38cm
- 空気入れ付属

J2クッション <サンライズメディカルジャパン>



流動性のある無反発性の素材で、骨張った部分を柔らかく包み込み、臀部にかかる圧を均一化します。

1.9kg

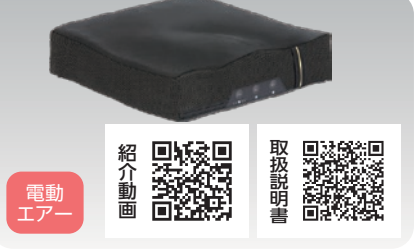
厚さ(cm) 7

品番 / TAISコード	月額レンタル料 1割
2105-MJ 01885-000011	¥ 450 ●非課税

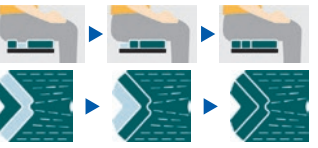
- 材質/カバー:ストレッチ生地、本体:密封ウレタン
- サイズ/幅39.4×奥行40.6cm

パワークッション <モルテン>

自動で空気圧の調整が出来る車いす用クッション。圧切替機能もあり、長時間の座位に適しており、痛みや床ずれの不安を軽減します。



- 操作部
- ①空気圧の設定
低:50kg以下 中:50~80kg 高:80~100kg
 - ②除圧の設定(圧切替)
除圧がONの場合以下の動作を繰り返します



1.2kg

厚さ(cm) 12(～8)

品番 / TAISコード	月額レンタル料 1割
MPWCL 00054-000439	¥ 500 ●非課税

- 材質/カバー:ポリウレタン・ナイロン
エアセル:ウレタンフィルム
底着き防止フォーム:ウレタン
- サイズ/幅38×奥行40cm



アウルサポートセット <加地>



<背クッション>パッドは自由に調整ができます。(座クッション)アンカー効果あり、姿勢保持の用途に適しています。

1.4kg

厚さ(cm) 7(～5)

1.2kg

品番 / TAISコード	月額レンタル料 1割
OWLS-BO1(背クッション) 00540-000015	¥ 150 ●非課税

品番 / TAISコード	月額レンタル料 1割
OWLS-SO1(座クッション) 00540-000016	¥ 150 ●非課税

- 材質/カバー表面:ポリエステル100%、ウレタンフォーム
表面:滑り止め加工付ナイロン 中身:エクスジェル、ウレタン
- サイズ/背クッション幅48×奥行12×高さ36.5cm
座クッション幅40×奥行40cm

●単独使用の場合課税となります。

NEW サイドサポートクッションfit (ウエルパートナーズ)

車いすでの横倒れを防ぎます。奥行が少ないためテーブルにもしっかり近づけます。

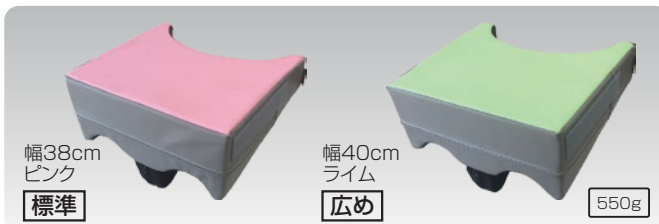


品番 / TAISコード	月額レンタル料 1割
SS-3 : Sサイズ 01009-000037	¥ 150 ●非課税
SS-4 : Lサイズ 01009-000038	¥ 150 ●非課税

- 材質/表地: フェイクレザー 中身: ウレタン
- サイズ/幅10×奥行14×高さ33(Lサイズ38)cm
肘かけからの高さ14(Lサイズ18)cm

腕まくらプラス (クーキトレディング)

ひざの上に乗せて前腕で姿勢を保持。ひざの内転防止にも。



幅38cm → 車いす座幅40cm用
幅40cm → 車いす座幅42cm用

品番 / TAISコード	月額レンタル料 1割
MBP052-38 : 幅38cm	¥ 50 ●非課税
MBP052-40 : 幅40cm	
00468-000042	

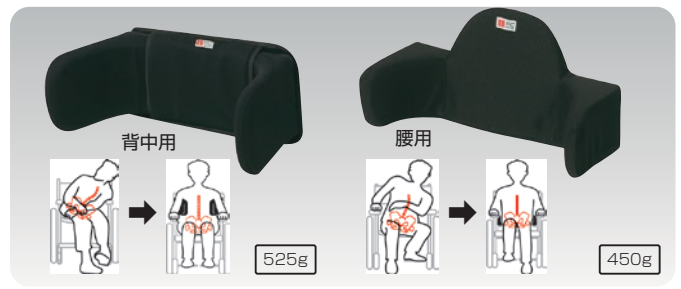
- 材質/表地: 人工皮革 (抗菌・消臭・防汚加工) 中身: ウレタン
- サイズ/幅38(40)×奥行35×高さ15cm

肘掛部にはさむか、ひざの上に乗せて使用します



FCフィット 背・腰 (アインネックス)

〈背中用〉 斜めすわりや横倒れ姿勢の改善に適しています
〈腰用〉 骨盤を安定させ後傾・ねじれを防ぎます。



品番 / TAISコード	月額レンタル料 1割
FC-S : 背中用 00149-000023	¥ 100 ●非課税
FC-K : 腰用 00149-000022	¥ 50 ●非課税

- 材質/カバー: ポリエステル100% 中身/〈背〉ポリエステル(エルク®, V-lap™) 〈腰〉ウレタン
- サイズ/〈背〉幅40×高さ22×奥行23cm
〈腰〉幅41×高さ20×奥行16.5cm

アームレストパッドM (加地)

ジェル素材の肘あてパッド。座っている時間が長い方や痛みのある方に。



品番 / TAISコード	月額レンタル料 1割
AMR01-BK(1個) 00540-000032	¥ 50 ●非課税

- 材質/カバー: ポリエステル 中身: 素材 ウレタン合成皮革 中材 エクスジェル、ウレタンフォーム 裏材 滑り止め加工付ナイロン
- サイズ/幅9.8×長さ26×厚さ1.1cm

(当カタログ掲載のほとんどの車いすに適合) 車いす肘かけ部 対応幅: 4.0~5.5cm

エレベーター

ミキ製

①SKT-ELB
・JTN-3,4 →P34
*カルティマ多機能 →P35
・CZシリーズ →P37
*CRT-3LOB →P39
・スキット8 →P41
・CRT-WR →P41

②SKT-ELB2
・MEFシリーズ →P37
・KJP-5 →P38
・とまっディ →P39
・TRC-3DX →P41

マルチエルゴエレベーター
フットプレート調整
前後位置・角度・幅・高さ

*カルティマ多機能低床とCRT-3LOBは床から5cm以上あげてご使用ください

松永製作所製

①マイチルトコンパクトII・ミニ・グラン用
車いす本体 →P40
フットプレート調整
前後位置・角度・高さ

②オアシスポジティブ用
車いす本体 →P42
フットプレート調整
角度・幅・高さ

品番 / TAISコード	月額レンタル料 1割
①SKT-ELB	¥ 200 ●非課税
②SKT-ELB2 00122-000436	
品番 / TAISコード	月額レンタル料 1割
①MH-SR-ELB-コンパクトIIミニ用 00066-000353	¥ 150 ●非課税
①MH-SR-ELB-グラン用 00066-000396	¥ 150 ●非課税
②OS-ELB:オアシスポジティブ用 00066-000297	¥ 150 ●非課税

*①は本体機種により申請するTAISコードが違います。

日進医療器製

ウルトラ用
取付可能車いす
・U2Wタイプ →P34
・U7タイプ →P37
・NAH-UC・Lo →P41
フットプレート調整
高さ

ランダルコーポレーション製

モデラート用
車いす本体 →P42
フットプレート調整
前後位置・角度・高さ

適合表 → P86

品番 / TAISコード	月額レンタル料 1割
NA-U-ELB : ウルトラ用 00175-000347	¥ 200 ●非課税
品番 / TAISコード	月額レンタル料 1割
CA-4301 : モデラート用 00496-000302	¥ 200 ●非課税

イージーヘッド

〈コーキトレディング〉

ヘッドレストの位置調整の自由度が高く、取付作業も簡単です。



取付イメージ

1.95kg

車いすの背パイプ部に取り付けます

- 対応する車いす
背パイプφ19~26mm
左右の背パイプの幅「外外」で
36~50cm
- ※取付後車いす本体を
折りたたむことはできません

適合表 → P86

品番 / TAISコード	月額レンタル料 1割
MBO1201R 00468-000046	¥ 200 ●非課税

- 材質/アルミ、ウレタン、樹脂

スーパーヘッド

〈アルパジャパン〉

設置後に車いす本体の折りたたみにも対応できるヘッドレスト。



1.1kg

〈姿勢を安定〉

枕の位置は上下前後に自由に調整、さらに頭の傾きに合わせ
て360°調整できます。

〈ワンタッチで収納〉

ワンタッチで収納。車いすを折り
たたむことができます。

適合表 → P86

- 対応する座幅

平面式 34~44cm 立体式 38~48cm

品番 / TAISコード	月額レンタル料 1割
SH-01 00156-000015	¥ 200 ●非課税

- 材質/アルミ、ウレタン
- 取付可能な車いす/背パイプφ19mm・φ22mm

NEW 車いすサポートシートα 〈帝健〉

標準型の車いすに差し込んで取り付ける簡易型のバックサポート。頭部の角度も調整できます。



取付例

①座面と背シートの間
に差し込みます

②後部で1カ所バックル
止めます

- ※バックサポートのみ
(サイドサポートなし)
- ※頭部角度調整
機能付

3.6kg

適合表 → P86

座幅40cmの車いすに適応
座面と背もたれの隙間のない車いすには使用できません。

品番 / TAISコード	月額レンタル料 1割
M66KG21A 00238-000012	¥ 200 ●非課税

- 材質/カバー：ポリエステル、ポリウレタン
フレーム：スチール
- サイズ/幅47×高さ95cm

延長ブレーキ(1本)

車いすの手元ブレーキレバーの長さを延長することができます。



EB-KAWA 10cm延長
EB-NI-PPS(2) 10cm(18cm)延長
EB-MATS 10cm延長
EB-MIKI 10cm延長
※キャップは本体
取付分を使用

品番 / TAISコード	月額レンタル料 1割
EB-KAWA カムラサイクル製 +10cm 00160-000170	¥ 0 ●非課税
EB-NI-PPS 日進医療器製 +10cm EB-NI-PPS2 日進医療器製 +18cm 00175-Z00024	¥ 0 ●非課税
EB-MATS 松永製作所製 +10cm 00066-000298	¥ 0 ●非課税
EB-MIKI ミキ製 +10cm 00122-000426	¥ 0 ●非課税

車いす用シートベルト

〈特殊衣料〉

ベルトを一周させて取り付けるタイプです。



カーバックルタイプ

- サイズ/85~150cm

※車いす本体とは固定しません。



品番 / TAISコード	月額レンタル料 1割
4017 届 01365-Z00001	¥ 50 ●非課税

転倒防止バー

〈日進医療器〉

〈ウルトラシリーズ U1・U2W専用付属品〉



転倒防止バー(2個セット)
〈ウルトラシリーズU1・U2W共通〉
自走式用→KF-29AUJ
介助式用→KF-29AUK

車いす本体→P34

品番 / TAISコード	月額レンタル料 1割
KF-29AUJ : 自走式用	¥ 50 ●非課税
KF-29AUK : 介助式用 届 00175-Z00020	

●単独使用の場合課税となります。

介護保険
付属品
電動ヘッド
システム
電動ヘッド
マットレス
床ずれ防止
用具
リフト
昇降いす
徘徊感知機器
車いす
電動カー
車いす
車いす付属品
スロープ
歩行器
杖
手すり
電動車
車いす
車いす
車いす
車いす
車いす

酸素ボンベ架台 (ミキ)

ティッピングバーに通し車いす本体背パイプ部に固定します。



ボンベ径 160mm以下 適合表 → P86

酸素ボンベ架台(単体)

品番 / TAISコード	月額レンタル料 1割
MS-134 00122-000214	¥ 100 ●非課税

下記車いすに取り付ける場合、延長ティッピングバーを先に取り付けて下さい。



NEW
延長ティッピングバー MS-0036K(1本)

・CRT-5NV (42)	・CRT-7LONV	・CRT-3-CZ
・CRT-6NV (42)	・CRT-8LONV	・CRT-4-CZ
・CRT-7NV (42)	・CRT-3LOB	
・CRT-8NV (42)		

酸素ボンベ架台+延長ティッピングバー1本

品番 / TAISコード	月額レンタル料 1割
MS-134+MS-0036K 00122-000601	¥ 150 ●非課税

メーカー品番：MS-0027

酸素ボンベ架台・転倒防止バー (松永製作所)

ネクストコアシリーズ専用付属品



酸素ボンベ架台(折りたたみ式) ボンベ径110mm以下 左側専用

ティッピングバーに通し車いす本体の背パイプ部に固定します。

※酸素ボンベ架台を取り付ける場合、必ず転倒防止バーも取り付けて下さい。

品番 / TAISコード	月額レンタル料 1割
MAA4-0007: 酸素ボンベ架台のみ 00066-000354	¥ 100 ●非課税
MAA4-0082: 転倒防止バーのみ 00066-000356	¥ 50 ●非課税

酸素ボンベ+転倒防止バー TAISコード：00066-000340

酸素ボンベ架台 (ミキ)

ネクストローラーSP2専用付属品

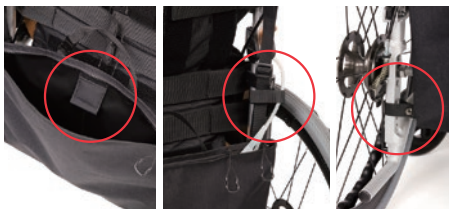


品番 / TAISコード	月額レンタル料 1割
MS-0015 00122-000594	¥ 100 ●非課税

ボンベ径 130mm以下

車いす用マルチバッグ (グローバルプロジェクト)

車いす後部の補助収納。採尿バッグ用としても適しています。



採尿バッグを吊るせる幅広マジックテープ付

チューブをまとめるテープ付

下部はマグネットホックで簡単に取付できます

車いす用テーブル (カワムラサイクル)

テーブル底面についた4点の面ファスナー(マジックテープ)で設置します。



適合表 → P86

品番 / TAISコード	月額レンタル料 1割
3155101 01990-000006	¥ 50 ●非課税

品番 / TAISコード	月額レンタル料 1割
KSK4-0001 00160-000217	¥ 50 ●非課税

●サイズ/凹型W54×D48cm

車いす用杖置き (カワムラサイクル)



上部の杖の固定：面ファスナー止め

下部のカゴの設置：ティッピングバーの上に置きバンド止め

品番 / TAISコード	月額レンタル料 1割
KSK4-0002 00160-000169	¥ 50 ●非課税

●単独使用の場合課税となります。